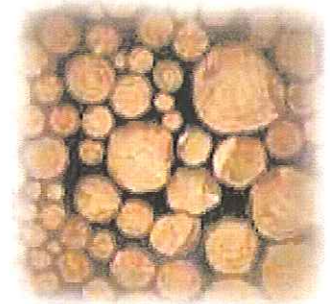


Grön Skogsbruksplan



Vättersö 1:1
Ljusterö-Kulla församling
Österåker kommun

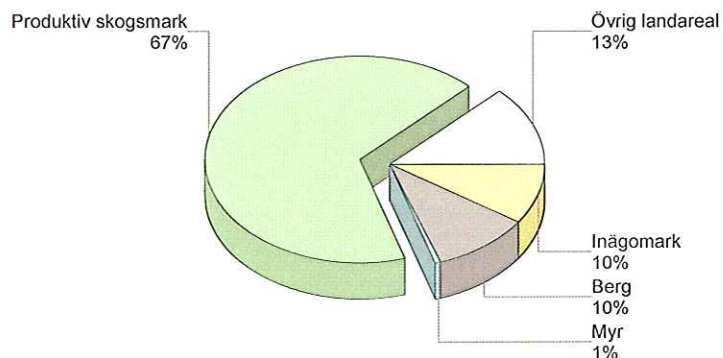


Innehållsförteckning

- 1** **Presentation av fastigheten**
- 2** **Sammanställningar**
 - Markanvändning**
 - Skogens volymfördelning**
 - Åldersklassfördelning**
 - Volym fördelat på huggningsklasser**
 - Areal fördelat på huggningsklasser**
 - Målklasser för skogsskötsel**
- 3** **Avdelningsbeskrivning**
- 4** **Skogs- och naturvård**
- 5** **Avverkning**
- 6** **Avdelningsöversikt**
- 7** **Kartor**
- 8** **Bruksanvisning**
- 9** **Råd om skogens skötsel**
- 10** **Avverkningsanmälningar**
- 11** **Information från Skogsstyrelsen**

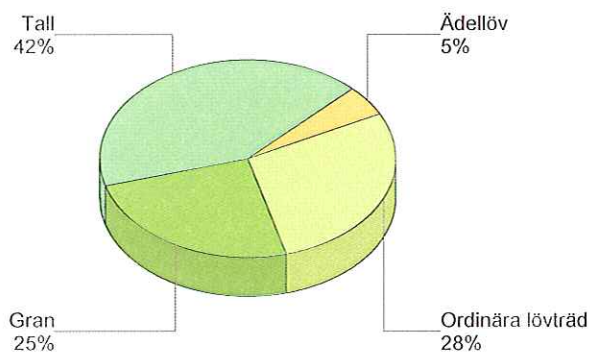
Markanvändning

Produktiv skogsmark	22.6 ha
Myr	0.2
Berg	3.4
Inägomark	3.2
Övrig landareal	4.2
Summa landareal	33.6



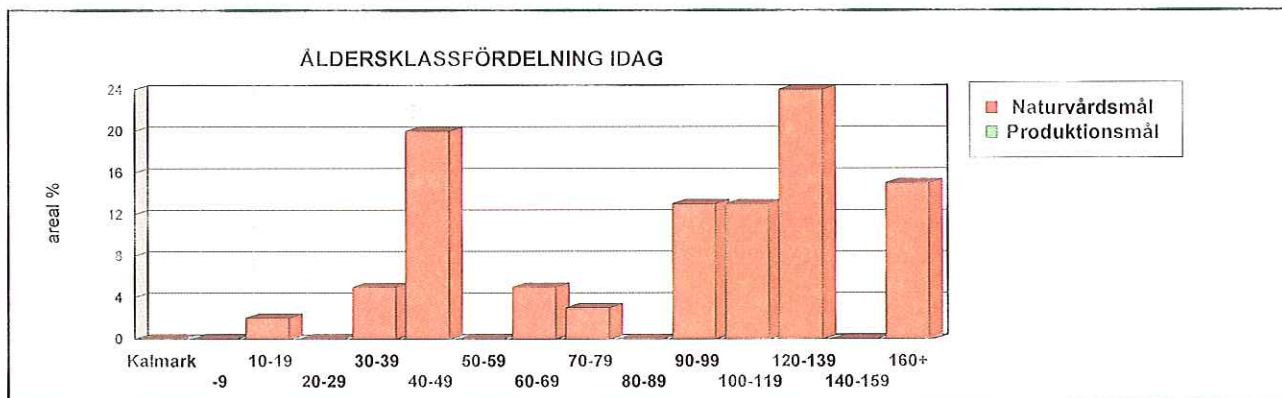
Skogens volymfördelning

Tall	1 010	m3sk
Gran	600	
Ordinära lövträd	680	
Ädellöv	120	
Summa virkesvolym	2 410	
Medeltal	106	m3sk/ha
Bonitet i medeltal	4.2	m3sk/ha och år
Löpande tillväxt	2.9	

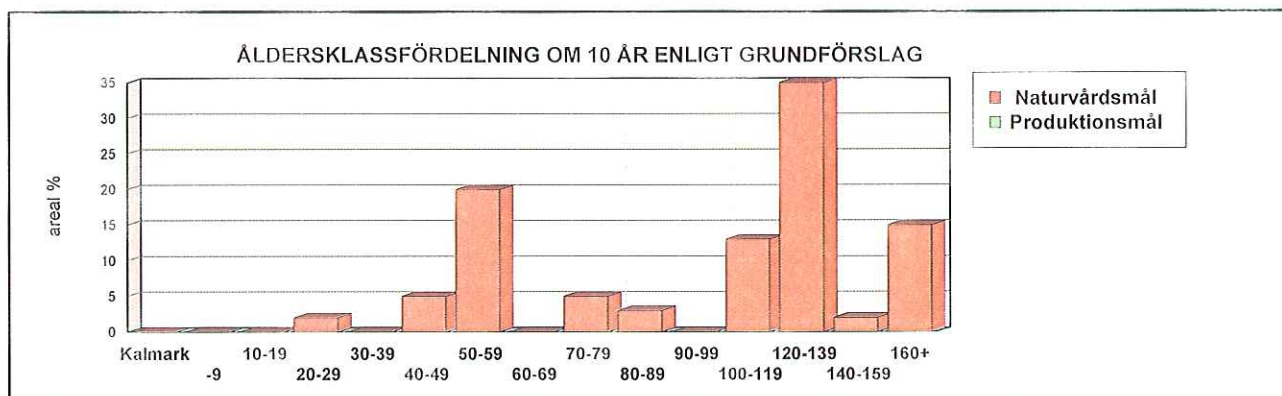


Åldersklassfördelning

Åldersklass	Areal		Virkesförråd		Bonitet m3sk/ha och år	Tillväxt	Trädslagsfördelning (%)			
	ha	%	m3sk/ha	m3sktot			tall	gran	löv	ädel
Kalmark	0.0									
- 9	0.0									
10-19	0.5	2	5	2	4.0	1.9		50	50	
20-29	0.0									
30-39	1.1	5	90	97	6.4	6.3		10	90	
40-49	4.6	20	83	381	5.1	3.8	17	15	50	18
50-59	0.0									
60-69	1.0	5	80	83	3.1	2.7	10	20	70	
70-79	0.7	3	80	56	3.3	2.3	10	20	30	40
80-89	0.0									
90-99	2.9	13	150	432	5.1	3.5	40	30	30	
100-119	3.0	13	130	390	5.0	2.8	33	38	28	
120-139	5.4	24	102	549	3.7	2.1	69	18	9	5
140-159	0.0									
160+	3.4	15	120	414	2.1	1.9	60	30	10	
Fröträd*	(0.0)									
Sum /Med	22.6	100	106	2 404	4.2	2.9	42	25	28	5



Virkesförråd idag: 2 404 m3sk

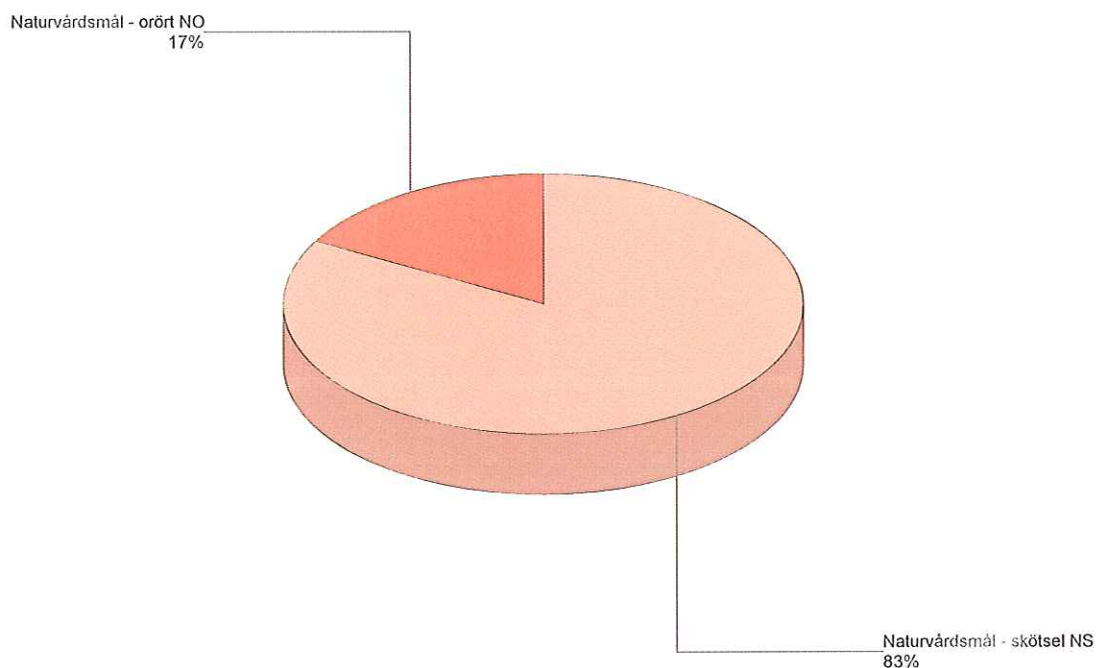


Virkesförråd om 10 år (exkl fröträd) om grundförslaget följs: 2 825 m3sk

* fröträd/skärm/överståndare/beståndsrester

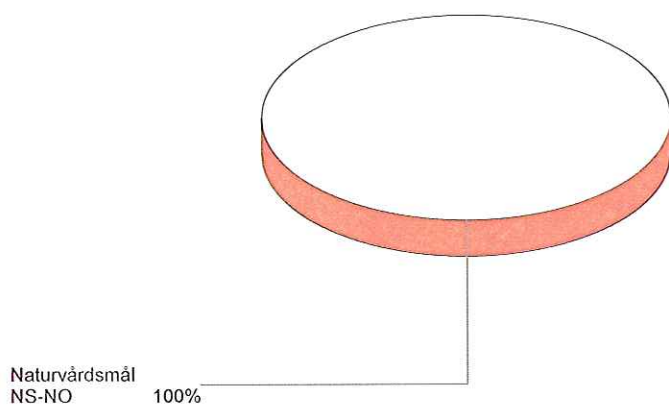
Virkesförråd fördelat på huggningsklass

Huggnings- klass	Areal ha	%	Virkesförråd		Bonitet m3sk/ha	Tillväxt och år	Trädslagsfördelning %			
			m3sk	%			tall	gran	löv	ädel
NS	19.2	85	1 991	83	4.6	3.1	35	20	33	12
NO	3.4	15	414	17	2.1	1.9	60	30	10	
Sum/med	22.6	100	2 405	100	4.2	2.9	42	25	28	5



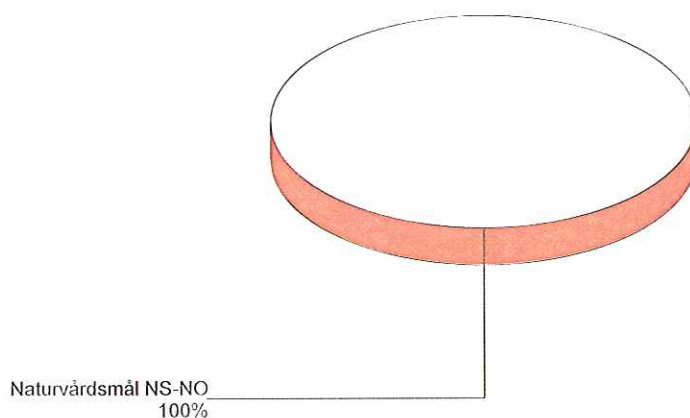
Virkesförråd

fördelat på huggningsklasser



Areal

fördelat på huggningsklasser

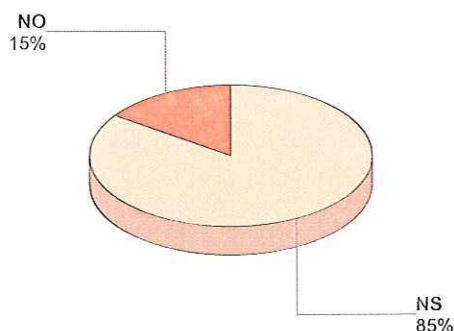


Målklasser för skogsskötsel

I Skogsstyrelsens Gröna skogsbruksplan används begreppet "Naturvård" vid beskrivning av såväl biologiska naturvärden som kulturmiljövärden och rekreationsvärden.

Skogsmarkens fördelning

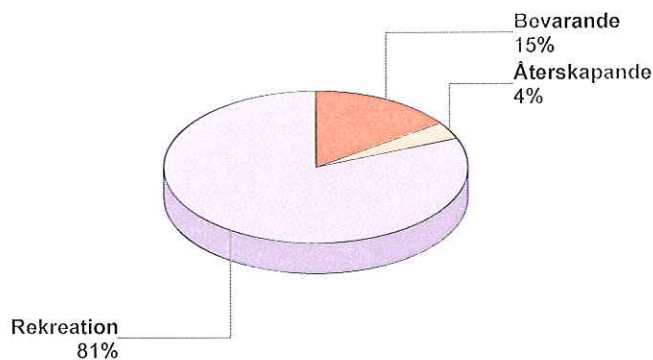
	Antal avd	Produktion		Naturvård	
		ha	m3sk	ha	m3sk
PG Produktionsmål - miljöhänsyn					
PF Produktionsmål - förstärkt miljöhänsyn					
NS Naturvårdsmål - skötsel	14			19.2	1 991
NO Naturvårdsmål - orört	1			3.4	414
Summa	15			22.6	2 405



Naturvårdens inriktning inom målklasserna PF, NS och NO

För arealen i målklasserna PF, NS och NO föreslås:

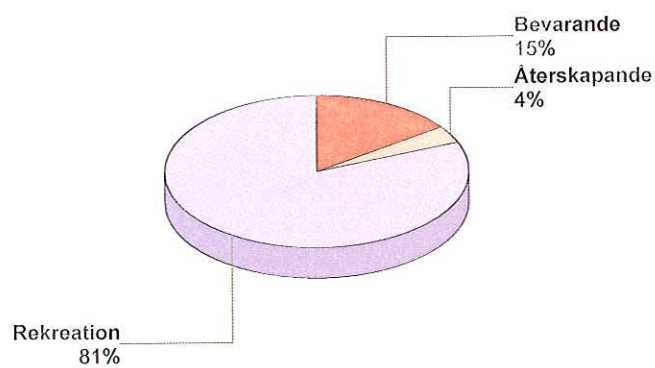
Bevarande av höga naturvärden	3.4	ha
Återskapande av höga naturvärden	0.8	ha
Rekreation	18.3	ha



Naturvårdens inriktning inom målklass NS och NO

För arealen i målklasserna NS och NO föreslås:

Bevarande av höga naturvärden	3.4	ha
Återskapande av höga naturvärden	0.8	ha
Rekreation	18.3	ha
Kulturmiljövård	0.0	ha



Om skogsbruksplanen

Planen avser perioden:	2009 - 2018
Fältarbetet utfört under:	
Planläggningsmetod:	Okuläruppskattning Uppgifter om virkesförråd, trädslagsfördelning, virkesuttag mm grundar sig på bedömningar i fält i kombination med vissa stödmätningar.
Planen upprättad av:	Stefan Eklund
Kartritning:	Siv Almroth
Kontor:	Skogsstyrelsen Stockholms distrikt Galgbacksvägen 5 186 30 VALLENTUNA tel: 08-514 514 60 fax: 08-511 572 85

Ägarförhållanden

Ägare:	Vättersö nya samfällighetsförening
--------	------------------------------------

Fastighetsuppgifter

Fastighet:	Vättersö 1:1 Stockholms län Österåker kommun, Ljusterö-Kulla församling Ekonomiska kartblad: 11J1c
------------	---



1. Allmänt om skogsinnehavet på Vättersö 1:1

Läget

Vättersö 1:1 består av 1 skiften beläget cirka 8 kilometer nordost om Roslagskulls kyrka i Ljusterö-Kulla församling, Österåkers kommun på cirka 10 meters höjd över havet.

Storlek

Fastighetens totala areal är 33,6 hektar varav 22,6 hektar är produktiv skogsmark.

Beskrivning

Den dominerande skogstypen är barrblandskog på frisk mark. Medelboniteten är ca 4,2 m³sk per hektar och år, vilket är något lägre än medelboniteten i Stockholms län. Medelboniteten är i länet 7,6 m³sk/ha och år. Blåbärstyp och smalbladigt gräs är de dominerande vegetationstyperna. Berggrunden består huvudsakligen av gnejs och granit.

Målsättning med skogsinnehavet

Det övergripande målet med skogen på Vättersö är att tillgodose behov av område för närrökreation och bevarande av befintliga naturvärden.

2. Allmänt om det kringliggande landskapet

Klimat

Området har maritimt klimat och temperatursumman ligger mellan 1300 - 1500 dygnsgrader, vilket innebär gynnsam temperaturzon. Vegetationsperiodens längd (dygn med varaktig medeltemperatur över +5°C) är 180-210 dygn och under den tiden faller 400-450 mm nederbörd, vilket är knappt 60% av årsnederbörden. Fastigheten ligger i en sommartorr klimatregion, vilket betyder att det är ett visst underskott på vatten under vegetationsperioden. En viss frostrisk finns i de låglänta delarna på fastigheten.

Dominerande skogstyper

Landskapet tillhör ett område som har flack sprickdalsterräng med lerslättsjöar, barrskog och odlingsbygd. Skogarna domineras av barrträd men har ofta ett stort inslag av lövträd.

Våtmarker, sjöar och vattendrag

Alla vattensystem i området rinner direkt ner i havet.

Biologisk mångfald och biologiska kvaliteter

Den biologiska mångfalden och dess kvaliteter är viktiga att bevara. Landskapets biologiska kvaliteter finns framför allt i de olika sumpskogarna, eftersom dessa områden med fuktiga och beskuggade miljöer är livsutrymme för många arter i den lägre faunan och floran likväl som många fåglar och insekter.

Landskapet är även starkt kulturpräglad och innehåller en betydande mängd f.d. inägomarker med rester av lövträd och odlingsspår från äldre tidsepoker.

Ekologiska bristfaktorer

Generellt har landskapet främst på fastlandet, brist på gammal skog och gamla träd av olika trädslag, områden med brandpåverkan, död ved i olika former och nedbrytningsgrad samt våtmarker som har naturliga vattenståndsvariationer eller är opåverkade av dikning. Vätterö har dock en stor andel av skogen i äldre åldrar.

Nyckelbiotoper, sumpskogar och övriga objekt med naturvärden

Landskapet har relativt få nyckelbiotoper och övriga objekt med höga naturvärden. Dessa är oftast knutna till relativt orörda kärr- och våtmarksmiljöer samt det gamla kulturlandskapet i form av äldre ädla lövträd.

Sumpskogar förekommer som långsmala stråk i landskapet eller som randskogar till havet. Dessa stråk och randskogar är mycket viktiga som spridningsvägar för främst sumpskogarnas lägre flora och fauna.

3. Produktion - förutsättningar och målförslag

Skogsmarkens förutsättningar

Lämpliga avverkningsmetoder är selektiva uttag av virke enligt skötselplanens intentioner.

Lämpliga trädslag för ny skog är främst tall i de större obebyggda områdena. Ädla lövträd som ek, lönn, och lind bör gynnas i de områden där gammal hävd har

präglad trädslagsblandningen. Lövträd som björk, al och ask är lämpliga i fuktiga partier.

Trädslagsfördelning

Det dominerande trädslaget är tall med 42 %. Därefter följer ordinära lövträd 28%, gran 25% och ädellövträd med 5%.

Åldersklassfördelning

Fördelningen mellan ungskog och gammal skog är mycket ojämn. Skog äldre än 100 år utgör drygt 50 % av arealen medan skog upp till 20 år utgör endast 2 %.

Förslag till produktionsmål

Fastigheten har inga produktionsmål. Målsättningen för skogen regleras i aktuell skötselplan.

4. Naturvård - förutsättningar och målförslag

Allmän naturvärdesbedömning och förslag till målklasser

I Skogsstyrelsens Gröna skogsbruksplan används begreppet ”naturvård” vid beskrivning av såväl biologiska naturvärden som kulturmiljö- och rekreationsvärden.

De föreslagna målen i varje skogsbestånd syftar till att skapa en kostnadseffektiv och biologisk funktionell avvägning mellan produktion och miljö.

Med utgångspunkt från kunskaper om biologiska bristfaktorer, krävande arter i landskapet, kulturmiljö- och rekreationsvärden, så har planläggaren bedömt varje bestånds förutsättningar att bevara eller återskapa specifika naturvärden alternativt om beståndets värden ligger inom kulturmiljövård eller rekreation.

Slutligen har valet mellan målklasserna PG, PF, NS och NO styrts av en helhetsbild över fastighetens produktions- och miljöförutsättningar i samråd med markägaren.

Planläggarens arbetssätt utgår från tre olika perspektiv: landskapet, fastigheten och beståndet.

Naturvärden

Naturvärdena på fastigheten är knutna till kärr och våtmarksmiljöer samt till grova lövträd exempelvis lind och ek. Även asp och sälg har höga naturvärden genom bohål och tidig blomning. Tallen är mycket gammal på hållmarkerna. Död ved är en förutsättning för som livsmiljö för insekter och dess larver som i sin tur är föda åt fåglar.

Förslag till naturvårdsmål

NO (Naturvård-orört): Avdelning 10. Naturvärdena gynnas genom att bestånden lämnas för fri utveckling..

NS (Naturvård-skötsel): Övriga avdelningar. Natur- och rekreationsvärdena gynnas genom naturvårdande skötsel.

Generellt på fastigheten bör gälla:

- att på längre sikt än planperioden höja ädellövandelen upp till 10%
- att bibehålla naturliga fuktstråk och andra fuktiga, blöta miljöer utan negativ påverkan
- att öka inslaget av grova och biologiskt gamla träd, både lövträd och barrträd
- att öka andelen död ved genom att lämna kvar torrträd, lågor och nyskapade högstubbar

5. Rekreation – beskrivning, målförslag och förslag till skötselstrategier

Allmänhetens alla önskemål, angående hur skötseln av bebyggelsenära skogsområden bör utformas, kan av naturliga orsaker inte uppfyllas överallt. Skogsområdena måste därför erbjuda en stor variation och uppvisa en mångfald av skogstyper så att alla nyttjares önskemål kan tillgodoses åtminstone någonstans.

Beskrivning- Närhet till bebyggelse

Området kan med lätthet nås genom promenad eller med cykel. Skogsområdena nyttjas flitigt av föreningen medlemmar, framför allt av de närboende under vardagens rekreationstillfällen. Oftast promenerar man i skogen och ofta har man ett mål med promenaden. Under dagarna är det bebyggelsenära området en populär mötesplats för semesterlediga medlemmar. Vissa skogsområden är omtyckta utflyktsmål för de som bor nära skogen och det är också i dessa större skogsområden som de lite äldre och modigare barnen hittar sin lekplats.

Rekreativsmål

I skogen kan barn, ungdomar, vuxna och äldre hitta sin skog. En skog som de kan söka sig till för att uppleva naturen, få avkoppling och känna välbefinnande. Området bör också utgöra en rik livsmiljö för skärgårdens växter och djurliv,

erbjuda möjligheter för bär- och svampplockning och ge skydd mot insyn, vind och luftföroreningar. Skötseln av området bör tillgodose de behov och önskningsar som finns hos medlemmarna i föreningen. Skogen bör skötas för den lokala människans behov av natur och fostra en ansvarskänsla för natur och miljö.

Skötselstrategi

För att uppfylla ovanstående mål måste skötseln resultera i ett område som rymmer en stor variation, som är stabil, vital och anpassad till den omgivande miljön. Skogsskötseln bör anpassas efter hur skogen används av medlemmarna och ha som mål att vara funktionell för så många olika brukargrupper som möjligt. I skogen bör skogsskötseln vara aktiv men ytterst varsam och följa skötselplanen. Stora förändringar av skogen bör undvikas och inriktningen bör vara att alltid använda skonsamma avverkningsmetoder för att minimera eventuella markskador.

Det är svårt att ge en generell beskrivning på vad som kännetecknar den perfekta bebyggelsenära skogen. Värdet av upplevelsen anses dock öka med trädens ålder och med ett inte alltför tätt stamantal.

Skogsvårds- och naturvårdsåtgärder

Åtgärder sorterade efter målklass och angelägenhet

1 = utföres snarast F = följdåtgärd
 2 = utföres inom 5 år A = alternativ åtgärd
 3 = utföres inom 5-10 år Y = ytterligare åtgärd

	Ang	Åtg	Areal ha	Ålder	Virkesuttag inkl tillväxt %	m3sk
Naturvård						
NS - skötsel						
Naturvårdande skötsel						
Avd nr 9	1		0.5	15		
Naturvårdande skötsel						
Avd nr 1	2		1.4	45	20	21
Avd nr 3	2		1.2	45	20	19
Avd nr 6	2		0.8	120	10	7
Avd nr 7	2		0.7	75	20	12
Avd nr 11	2		2.0	45	20	43
Avd nr 15	2		0.4	130	10	3
Avd nr 16	2		2.9	90	20	90
Naturvårdande skötsel						
Avd nr 13	3		1.0	60	20	21
Naturvårdande skötsel						
Avd nr 4		A	2.5	110	15	54
Avd nr 5		A	1.1	30	10	13
Summa			14.4			283

Avd nr	Hkl skikt*	Areal ha	Ägoslag	Ålder/ år	SI	Virkesförråd m3sk/ha	Trädslag totalt	%	Medel-diam cm	Medel-höjd m	Stamantal/ st/ha	Grundyta m2/ha	Fukt. klass	Terrängklass G J Y L	Åtgärder	Ang**	Uttag %	Uttag m3sk
--------	------------	----------	---------	-----------	----	----------------------	-----------------	---	---------------	--------------	------------------	----------------	-------------	----------------------	----------	-------	---------	------------

Fastighet: Vättersö 1:1 Skifte nr: 1

1	H	1.4		B22		70	97		17				frisk	3 0 2 3	Naturvårdande skötsel	2	20	21
				45														

MÅLKLA
NATURVÅRDSMÅL NS Naturvårdsmål - skötsel
VEGETATIONSTYP Syftet är rekreation. Bevara och utveckla ett bebyggelsesnära skogsområde där det ges möjlighet till rekreation, avkoppling och upplevelser.
BESKRIVNING Lågortstyp

Olikådrigt. Stor diameterspridning
 Stor variation av trädslag och ålder. Lövrikedomen är stor och bör gynnas genom frinuggning av främst ek och andra ädla lövträd. Hassel gynnas i stora buketter. Spara gärna grupper och säkra idegranen från skador.
 Spara hassel. Spara lövträd
ÅTGÄRDSBESKR. Røj bort främst gran och gynna ek genom att ta bort skuggande vegetation. Ris kan läggas i stora solbelysta högar. Håll efter ris och dyligt från stigarna.

2	H	3.4		T20		110	377		22				torr	2 0 3 3	Ingen åtgärd			
				120														

MÅLKLA
NATURVÅRDSMÅL NS Naturvårdsmål - skötsel
VEGETATIONSTYP Syftet är rekreation. Bevara och utveckla ett friluftsområde med variation, framkomlighet och rika naturupplevelser.
BESKRIVNING Blåbärstyp
 Bergbundet
 Gles skog med mycket bärris. håltrad förekommer av främst asp
 Plockhuggning
ÅTGÄRDSBESKR. Ev. kan en någon asp och ek behöva frinuggas från främst gran

*Skikt H=huvsdskikt F=fröträd/skärm/överståndare/bestandsrester Övr=övrigt skikt

**Ange lägenhet 1=snarast 2=inom 5 år 3=om 5-10 år 4=framtida åtgärd

EN GRÖN SKOGSBRUKSPLAN FRÅN SKOGSSTYRELSEN

Avd nr	Hkl skikt*	Areal ha	Ägoslag	Ålder skikt* år	SI	Virkesförråd m ³ sk/ha	Virkesförråd totalt	Trädslag	%	Medel-diam cm	Medel-höjd m	Stamantal st/ha	Grunddyta m ² /ha	Fukt. klass	Torrängklass G J Y L	Åtgärder	Ang**	Uttag %	Uttag m ³ sk
6		0.8			T18									frisk	1 0 2 3	Naturvårdande skötsel eller ingen åtgärd	2	10	7
	H			120		90	70			22									
								Tall	80										
								Ordinärt löv	10										
								Gran	10										
		0.0	berä																
	MÅLKlass		NS Naturvårdsmål - skötsel																
	NATURVÅRDsmÅL		Syftet är rekreation. Bevara och utveckla ett bebyggelsenära skogsområde där det ges möjlighet till rekreation, avkoppling och upplevelser.																
	VEGETATIONSTYP		Blåbärstyp																
	BESKRIVNING		Olikådrigt Hällmarkstallskog Bevara gamla tallar. Frihugg ek Håll stigen ren från grenar och dylikt																
7		0.7			E20									frisk	2 0 2 1	Naturvårdande skötsel	2	20	12
	H			75		80	56			18									
								Ådellöv	40										
								Ordinärt löv	30										
								Gran	20										
								Tall	10										
		0.0	våg																
	MÅLKlass		NS Naturvårdsmål - skötsel																
	NATURVÅRDsmÅL		Syftet är rekreation. Skapa ett hagmarksliknande varierat område till nytta för buskvegetationen t.ex. hassel samt floran och viltet.																
	VEGETATIONSTYP		Bredbladig grästyp																
	BESKRIVNING		Hagmarksskog Lövriska kantzoner mot inägor Spara lövträd Frihugg främst ek i kantzonen mot inäga. Gynna även hassel och lind. Avverka i första hand gran. Håll stigen fri från avverkningsrester																
	ÅTGÅRDSBESKR.																		
8		2.6	inädomark																
	H																		
	BESKRIVNING		Nedlagd jordbruksmark Norrgårdet. Grupper med lövträd förekommer. Glesa ut i tätta grupper med lövträd. Lövposlag röjs regelbundet bort. Spara några högar med röjningsrester i solbelyst läge.																

*Skikt H=huvudskikt F=fröträd/skärm/överståndare/beståndsrester Övr:=övrigt skikt

**Angelägenhet 1=snarast 2=inom 5 år 3=om 5-10 år 4=framtida åtgärd

EN GRÖN SKOGSBRUKSPLAN FRÅN SKOGSSTYRELSEN

Avd nr	Hkl skikt*	Areal ha	Ågoslager	Ålder år	SI	Virkesförråd m3sk/ha	Trädslag totalt	%	Medel-diam cm	Medel-höjd m	Stamtal st/ha	Grundytta m2/ha	Fukt-klass	Terrängklass G J Y L	Åtgärder	Ang**	Uttag %	Uttag m3sk
--------	------------	----------	-----------	----------	----	----------------------	-----------------	---	---------------	--------------	---------------	-----------------	------------	----------------------	----------	-------	---------	------------

11		2.0		B22		100	198		15				frisk	3 0 2 2	Naturvårdande skötsel	2	20	43
	H			45		100	198											
							Ordinärt löv	50										
							Ädelölv	20										
							Gran	20										
							Tall	10										

MÅLKlass NS Naturvårdsmål - skötsel

NATURVÅRDSMÅL Syftet är rekreation. Skapa en olikåldrig lövträdsdominerad blandskog med många olika trädslag och höga naturvärden i gamla, ihåliga, grova och döda lövträd, samt ett väl utvecklat buskskikt.

VEGETATIONSTYP Lågorttyp

BESKRIVNING Olikåldrigt. Ojämnt

Lövrikt område med ett rikligt uppslag av främst asp

Spara ädelölvträd

Ätåtgärdsbeskr. Glesa ut i lövuppslaget och gynna främst ek. Stora hasselbuketter sparas.

12		0.6				0	0											
	H																	

BESKRIVNING Nedlagd jordbruksmark

Röj bort lövuppslag vid behov.

Håll efter ev. uppslag av lövträd

13		1.0		B18		80	83		20				frisk	1 0 2 2	Naturvårdande skötsel	3	20	21
	H			60		80	83											
							Ordinärt löv	70										
							Gran	20										
							Tall	10										

MÅLKlass NS Naturvårdsmål - skötsel

NATURVÅRDSMÅL Syftet är rekreation. Bevara och utveckla ett bebyggelsenära skogsområde där det ges möjlighet till rekreation, avkoppling och upplevelser.

VEGETATIONSTYP Smalbladig grästyp

BESKRIVNING Olikåldrigt. Ojämnt. Stor diameterspridning

Stort inslag av lövträd i olika åldrar främst asp och björk

Spara ädelölvträd

Ätåtgärdsbeskr. Glesa ut bland de yngre trädgrupperna med främst asp och björk. Håll stigen ren från avverkningsrester

*Skikt H=huvudskikt F=fröträd/skärm/överståndare/beståndsrester Övr=övrigt skikt

**Angelägenhet 1=snarast 2=inom 5 år 3=om 5-10 år 4=framtida åtgärd

EN GRÖN SKOGSBRUKSPLAN FRÅN SKOGSSTYRELSEN

Avd nr	Hkl skikt*	Areal ha	Ägoslag	Ålder år	SI	Virkesförråd m ³ sk / ha	Trädslag totalt	%	Medel-diam cm	Medel-höjd m	Stamantal st / ha	Grundytta m ² / ha	Fukt-klass	Terrängklass G J Y L	Åtgärder	Ang**	Uttag %	Uttag m ³ sk
14		0.8			T12								torr	1 0 3 3	Ingen åtgärd			
	H			120		90	73		22									
							Tall	80										
		0.1	berc				Gran	20										
			MÅLKlass															
			Naturvårdsmål - skötsel															
			Naturvårdsmål															
			Syftet är rekreation. Bevara och utveckla ett bebyggelseområde med variation, framkomlighet och rika naturupplevelser.															
			VEGETATIONSTYP															
			Lingontyp															
			BESKRIVNING															
			Bergbundet. Olikaådrigt															
			Hällmarkstallskog															
			Ev. enstaka plockhuggning															
15		0.4			E20								frisk	2 0 2 2	Naturvårdande skötsel	2	10	3
	H			130		80	29		22									
							Ådelöv	90										
							Ordinärt löv	10										
		0.0	väd															
			MÅLKlass															
			Naturvårdsmål - skötsel															
			Naturvårdsmål															
			Syftet är att återskapa höga naturvärden. Bevara en ekdominerad ådelövsskog med höga naturvärden i spårrgreniga, grova, gamla och döda träd. Biotopen gynnar främst vedinsekter, lavar, vedsvampar och fåglar.															
			VEGETATIONSTYP															
			Lagörttyp															
			BESKRIVNING															
			Stor diameterspridning															
			Midsommarängen och stigar mot bryggan															
			Spara grova lövträd															
			ÅTGÄRDSBESKR.															
			Frihugg grova ekar från inväxande träd främst gran. Håll stigarna fria från avverkningsrester															

*Skikt H=huvudskikt F=fröträd/skärm/överståndare/beständsrester Övr=övrigt skikt

**Angelägenhet 1=snarast 2=inom 5 år 3=om 5-10 år 4=framtida åtgärd

EN GRÖN SKOGSBRUKSPLAN FRÅN SKOGSSTYRELSEN

Avd nr	Hkl skikt*	Areal ha	Ägoslag	Ålder år	SI	Virkesförd m ³ /ha	Trädslag	%	Medel- diam cm	Medel- höjd m	Stamantal st./ha	Grundyta m ² /ha	Fukt. Klass	Terrängklass G J Y L	Åtgärder	Ang**	Uttag %	Uttag m ³ /sk	
16		2.9			T22	150	432		26				frisk	3 0 2 2	Naturvårdande skötsel	2	20	90	
	H			90			Tall	40											
							Ordinärt löv	30											
							Gran	30											
	MÅLKlass		NS Naturvårdsmål - skötsel																
	NATURVÅRDsmål		Syftet är rekreation. Bevara och utveckla ett friluftsområde med variation, framkomlighet och rika naturupplevelser.																
	VEGETATIONSTYP		Bredbladig grästyp																
	BESKRIVNING		Olikådrigt. Stor diameterspridning																
			Välfrekventerat område med stor påverkan och anpassning till rörligt friluftsliv. Lövriska zoner mot havet.																
	ÅTGÄRDSBESKR.		Frihuggning av gamla lövträd. Spara ädellövträd																
			Spars lövriska zoner mot havet. Frihugg karaktärsträd exempelvis grova tallar och lövträd i samråd med närboende. Håll stigarna fria från ris och grenar.																
17		0.5			T20	130	64		30				frisk	2 0 3 3	Ingen åtgärd				
	H			110			Tall	50											
							Gran	30											
							Ordinärt löv	20											
		0.0	bera																
	MÅLKlass		NS Naturvårdsmål - skötsel																
	NATURVÅRDsmål		Syftet är rekreation. Bevara och utveckla ett bebyggelsenära skogsområde som inbjuder till kortare promenader, hundrastning och skogslek.																
	VEGETATIONSTYP		Blåbärstyp																
	BESKRIVNING		Olikådrigt. Imp - fläckar																
			Gles skog med mycket bärris.																
			Ev. kan enskilda träd avverkas. Spars och frihugg asphögstubben så att den blir solbelyst.																
987		3.0	övrigt landareal																
993		1.1	ledning																
996		2.7	bera																
997		0.2	mvr																

*Skikt H=huvudskikt F=fröträd/skärm/överståndare/beståndsrester Övr=övrigt skikt

**Angelägenhet 1=snarast 2=inom 5 år 3=om 5-10 år 4=framtida åtgärd

EN GRÖN SKOGSBRUKSPLAN FRÅN SKOGSSTYRELSEN

Avverkningar enligt grundförslag

För planperioden föreslås följande avverkningar

Naturvårdande skötsel	10.4	ha	210	m3sk
Summa avverkning	10.4		210	

Avverkningar fördelat på åldersklasser

Ålders- klass	Gallring		Föryngringsavverkning				Åldersklassfördelning om 10 år (exkl fröträd/skärm/överståndare/beståndsrester)					
	areal ha	barr	löv m3sk	totalt	areal ha	barr	löv m3sk	totalt	areal ha	barr	löv m3sk	totalt
Kalmark												
- 9												
10- 19												
20- 29									0.5		12	12
30- 39												
40- 49									1.1	17	152	169
50- 59									4.6	144	307	451
60- 69												
70- 79									1.0	27	63	90
80- 89									0.7	18	41	59
90- 99												
100-119									2.9	302	130	432
120-139									8.0	912	189	1101
140-159									0.4		31	31
160+									3.4	433	48	481
Summa									22.6	1853	973	2826

Tillväxt och avverkning

	Barr	Löv	Totalt	
Total tillväxt:	355	280	636	m3sk
Avverkning:	103	107	210	m3sk
Medelförråd idag:			106	m3sk/ha
Medelförråd om 10 år:			125	m3sk/ha

* avverkning av fröträd/skärm/överståndare/beståndsrester

Avverkningar enligt grundförslag

För planperioden föreslås följande avverkningar

(endast produktionsåtgärder i målklass PG och PF)

	ha	m3sk
Summa avverkning	0.0	0

Avverkningar fördelat på huggningsklasser och målklasser

Huggnings- klass	Mål	Gallring			Föryngringsavverkning				
		areal ha	barr	löv m3sk	totalt	areal ha	barr	löv m3sk	totalt
Kalmark	PG								
åtgärder kvarstår	PF								
Kalmark	PG								
åtgärder utförda	PF								
Plantskog	PG								
	PF								
Ungskog	PG								
	PF								
Yngre	PG								
gallringsskog	PF								
Äldre	PG								
gallringsskog	PF								
Kan föryngrings-	PG								
avverkas	PF								
Mogen att för-	PG								
ynggringsavverka	PF								
Restskog	PG								
	PF								
Gles skog	PG								
	PF								
Hagmarks-	PG								
skog	PF								
Summa									

Tillväxt och avverkning

	Barr	Löv	Totalt	
Total tillväxt:	0	0	0	m3sk
Avverkning:	0	0	0	m3sk

* avverkning av fröträd/skärm/överståndare/beståndsrester

Avdelningsöversikt

Avdnr	Hkl	Mål	Areal	Alder	SI	Trädslagsfördelning (%)			Volym m ³ sk/ha	Första åtgärd
						Tall	Gran	Löv		
1		NS	1.4	45	B22	10	10	80	70	Naturvårdande skötsel
2		NS	3.4	120	T20	70	20	10	110	Ingen åtgärd
3		NS	1.2	45	T22	40	10	50	70	Naturvårdande skötsel
4		NS	2.5	110	T22	30	40	30	130	Ingen åtgärd
5		NS	1.1	30	B24		10	90	90	Ingen åtgärd
6		NS	0.8	120	T18	80	10	10	90	Naturvårdande skötsel
7		NS	0.7	75	E20	10	20	70	80	Naturvårdande skötsel
8	Inägomark		2.6							
9		NS	0.5	15	B20			100	5	Naturvårdande skötsel
10		NO	3.4	160	T14	60	30	10	120	Ingen åtgärd
11		NS	2.0	45	B22	10	20	70	100	Naturvårdande skötsel
12	Inägomark		0.6							
13		NS	1.0	60	B18	10	20	70	80	Naturvårdande skötsel
14		NS	0.8	120	T12	80	20		90	Ingen åtgärd
15		NS	0.4	130	E20			100	80	Naturvårdande skötsel
16		NS	2.9	90	T22	40	30	30	150	Naturvårdande skötsel
17		NS	0.5	110	T20	50	30	20	130	Ingen åtgärd
987	Övrig landareal		3.0							
993	Kraftledning		1.1							
996	Berg		2.7							
997	Myr		0.2							